

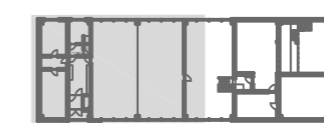
LEGENDA MATERIÁLOV:

- JESTVUJÚCE KONŠTRUKCIE
- NAVRHOVANÉ KONŠTRUKCIE
- NAVRHOVANÉ MURIVO Z PÓROBETÓNOVÝCH TVÁRNIC HR. 200 mm
- NAVRHOVANÁ TEPELNÁ IZOLÁCIA Z EPS POLYSTYRÉNU HR. 100 mm
- VYZNAČENIE OBSLUŽNÉHO PRIESTORU TECHNOLOGICKÉHO ZARIADENIA

POZNÁMKA:

- S.H. - SPODNÁ HRANA
- STENY DO VÝŠKY 1500 mm NAD PODLAHOU NATRIEŤ OLEJOVÝM NÁTEROM
- VNÚTORNÉ STENY PRIESTORU KOTOLNE OMIETNÚŤ, VYSPRAVIŤ A VYMALOVAŤ NA BIELO
- PRESTROPENIE VSTAVKU - OLEJOVÉHO HOSPODÁRSTVA STROPNÝMI POROBETÓNOVÝMI DIELMI HR. 150 mm YTONG, SVETLA VÝŠKA VO VSTAVKU 2,7 m
- POPIS VYTvorenia OLEJOVEJ VANE POD KOGENERACNOU JEDNOTKOU - VIĎ TECHNICKÁ SPRÁVA
- NAVRHOVANÉ STAVEBNÉ ÚPRAVY SÚ VO VÝKRESE ZAKRESLENÉ ČERVENOU FARBOU
- ZVÝŠENÉ HRANY NAVRHOVANÝCH KONŠTRUKCIÍ OPATRIŤ ŽLTOUČERNOU VÝSTRAŽNOU PÁSKOU / NÁTEROM
- POLOŽKY OZNAČENÉ 1XX - VIĎ VÝPIS PLASTOVÝCH VÝPLŇÍ OTVOROV

RIEŠENÁ ČASŤ V OBJEKTE:



LEGENDA MIESTNOSTÍ

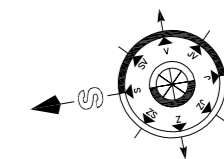
ČÍSLO MIEST.	NÁZOV	PLOCHA (m²)	POVRCHOVÉ ÚPRAVY			POZNÁMKA
			PODLAHA	STENY	STROP	
1.01	GARÁŽ	67,77	DLAŽBA	JESTVUJÚCA OMIETKA + MALBA, OLEJOVÝ NÁTER	JESTVUJÚCA OMIETKA + MALBA	
1.02	STROJOVNÁ TEPLA	78,31	BET. POTER	JESTVUJÚCA OMIETKA + MALBA, OLEJOVÝ NÁTER	JESTVUJÚCA OMIETKA + MALBA	
1.03	KOTOLŇA	137,46	DLAŽBA	JESTVUJÚCA OMIETKA + MALBA	JESTVUJÚCA OMIETKA + MALBA	SOKEL+OLEJ. NÁTER DO VÝŠKY 1,5 m
1.04	CHODBA	15,06	DLAŽBA	JESTVUJÚCA OMIETKA + MALBA, KER. OBKLAD	JESTVUJÚCA OMIETKA + MALBA	
1.05	PREDSEŇ + WC	3,78	DLAŽBA	JESTVUJÚCA OMIETKA + MALBA	JESTVUJÚCA OMIETKA + MALBA	
1.06	VELIN	7,81	DLAŽBA	JESTVUJÚCA OMIETKA + MALBA	JESTVUJÚCA OMIETKA + MALBA	
1.07	KANCELÁRIA	14,01	DLAŽBA	JESTVUJÚCA OMIETKA + MALBA	JESTVUJÚCA OMIETKA + MALBA	
1.08	SKLAD	2,83	DLAŽBA	JESTVUJÚCA OMIETKA + MALBA	JESTVUJÚCA OMIETKA + MALBA	
1.09	DENNÁ MIESTNOSŤ	19,76	DLAŽBA	JESTVUJÚCA OMIETKA + MALBA	JESTVUJÚCA OMIETKA + MALBA	
1.10	VSTUP	2,96	DLAŽBA	JESTVUJÚCA OMIETKA + MALBA	JESTVUJÚCA OMIETKA + MALBA	
1.11	SKLAD	1,50	DLAŽBA	JESTVUJÚCA OMIETKA + MALBA	JESTVUJÚCA OMIETKA + MALBA	
1.12	OLEJOVÉ HOSPODÁRSTVO VSTAVOK V KOTOLNI	7,13	BET. POTER + PROTIŠMÝKOVÝ NÁTER	OMIETKA + MALBA	OMIETKA + MALBA	SOKEL+OLEJ. NÁTER DO VÝŠKY 1,5 m

GENERÁLNY PROJEKTANT :

RACEN
spol. s r.o.

Mlynská 5139/10, 921 01 Piešťany
tel.: +421 33 7744066
gsm.: +421 905 617575
www.racen.sk, racen@racen.sk

PEČIATKA, PODPIS :



HLAVNÝ PROJEKTANT :	Ing. D. HAVRENTOVÁ
ZODPOVEDNÝ PROJEKTANT :	Ing. D. HAVRENTOVÁ
VYPRACOVAL :	Ing. D. HAVRENTOVÁ
KONTROLOVAL :	

INVESTOR :	NITRIANSKA TEPLÁRENSKÁ SPOLOČNOSŤ, a.s. NITRA	STUPEŇ :	RP
STAVBA :	CZT NITRA - KLOKOČINA A DIELY- KOMBINOVANÁ VÝROBA ELEKTRINY A TEPLA	ČÍS. ZÁKAZKY :	07 - P - 21
		DÁTUM :	05 / 2021
		FORMÁT :	8 x A4
DIEL :	D - STAVEBNÁ ČASŤ	MIERKA :	1 : 50
OBJEKT :	SO-3 VS8 - KVET - STAVEBNÁ ČASŤ	DÁTUM REV. :	
PROFESIA :	D3.1 - STU - STAVEBNÉ ÚPRAVY	ČÍS. REVÍZIE :	SADA ČÍSLO :
OBSAH :	PÓDORYS ČASTI 1.NP - NAVRHOVANÝ STAV		
NÁZOV DIG. SUBORU :	3.1_STU_VS8_RP.dwg	ČÍSLO VÝKRESU :	RP-D3.1-STU-002
			A.00
			1